

618PLUS



618PLUSはHAEGER社が長年培ってきた油圧技術を生かしたエントリーモデルです。
板厚のバラツキに影響される事無く圧入出来るのでファスナーの強度が安定します。



オプションはバッチカウンター以外に
マニュアルツールセットがございます

MACHINE SPECIFICATION

仕様	モデル	618PLUS	618MSP-5e	824MSP-5e
最大加圧力 (kN)		53	53	72
ストローク長さ (mm)		200	200	220
フレームギャップ (mm)		450	450	610
リピータビリティ		± 2 %	± 2 %	± 2 %
電源電圧 (V)		AC三相220	AC三相220	AC三相220
モーター (HP)		2.0	2.0	5.0
オイル容量 (ℓ)		39	39	83
本体質量 (kg)		710	726	1270
寸法 (L×W×H)		1080×840×2170	1080×840×2170	1500×940×2500

仕様は予告なく改定することがあります



PEM Japan 株式会社

本社 〒194-0215 東京都町田市小山ヶ丘3丁目7番11号
TEL 042-798-7177 FAX 042-798-7188
受注専用 FAX 042-798-7176
中部営業所 〒460-8559 愛知県名古屋市中区丸の内3丁目5番10号
名古屋丸の内ビル6階
TEL 052-957-5330 FAX 052-957-5331

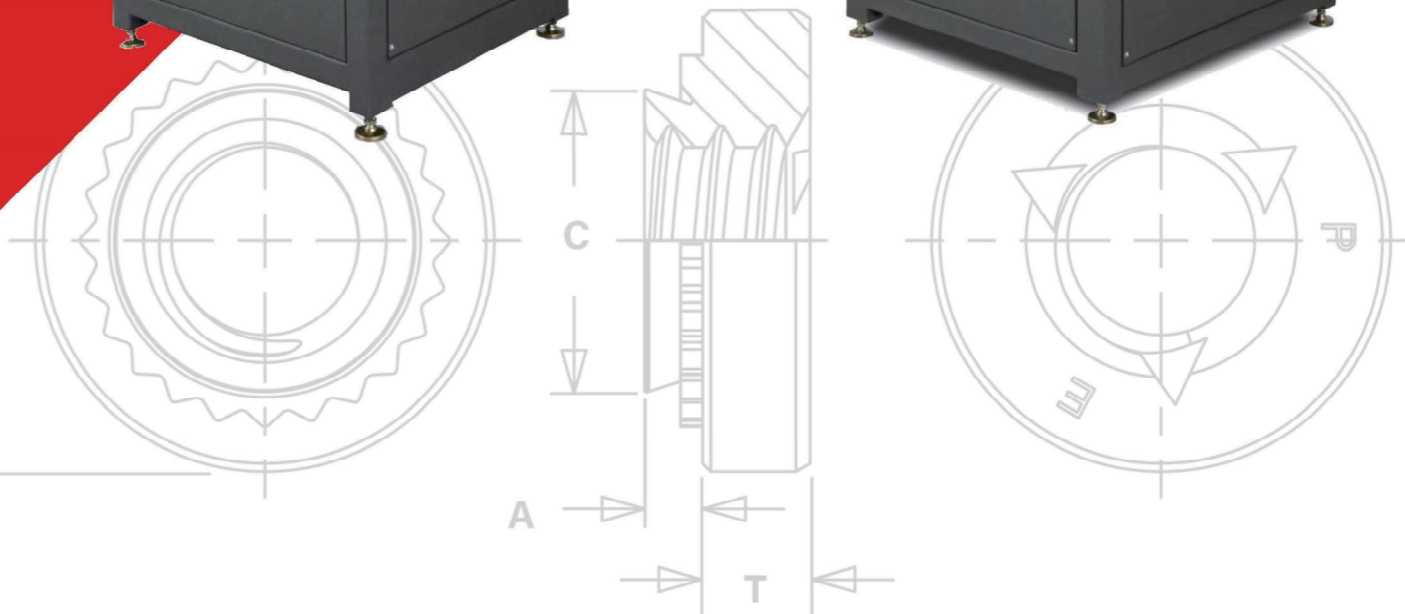
<https://www.pemnet.com/jp/>



PEM公式ウェブサイト



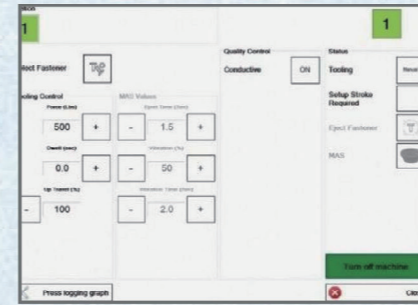
FASTENER INSERTION MACHINE MSP 5e SERIES



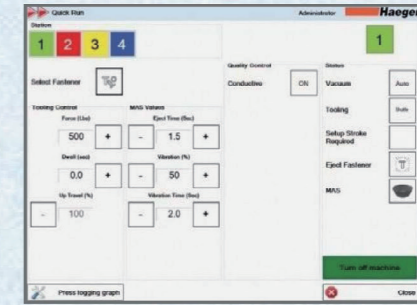
FASTENER INSERTION MACHINES MSP-5e SERIES

- * エネルギー効率にすぐれた油圧ユニット搭載による圧力制御方式
- * 安定した圧入力：リピータビリティ $\pm 2\%$
- * Haeger特許による退避システム搭載
- * 製品とツールをダメージからまもる
ツールングプロテクションシステム (TPS) 搭載
- * PEM社製ファスナーのデータベースを標準装備

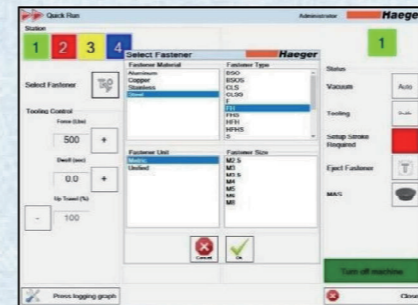
圧入力設定画面



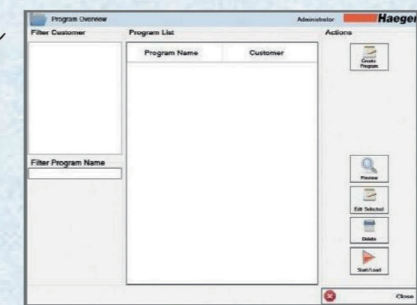
シングルステーション設定画面
1種類のファスナーの場合の圧入条件設定



マルチステーション設定画面
最大4種類のファスナーの圧入条件設定、
圧入本数に連動して条件を切り替える



シングルステーション
マルチステーション
両方に使用できる
ファスナーデータ
ベース



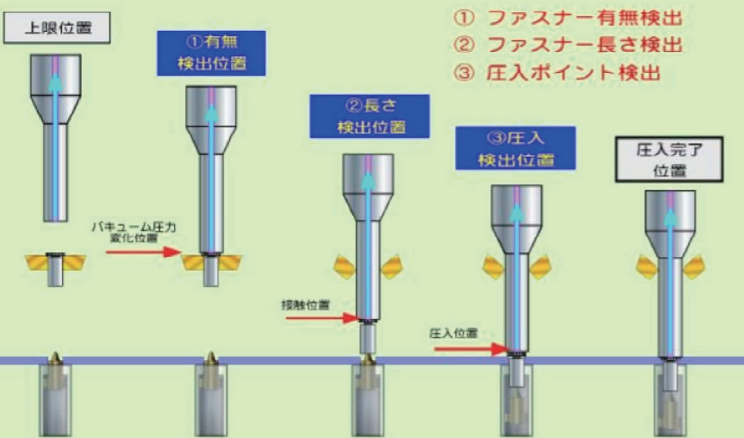
プログラム登録画面
10,000プログラムの
保存、読み出しが
可能

オプション



クオリティコントロール

ワンストロークの中で下記スリーポイントを検出しながら製品加工がおこなえます。設定値を外れた場合、圧入せずアビ[®]は即上昇します。



注) クオリティコントロールは 618MSP-5e、824MSP-5eともに自動供給装置搭載機でファスナーを自動供給した場合に有効となります



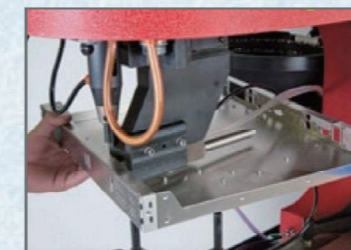
MAS 350
ファスナー自動供給装置、
ファスナーが変わっても各ファスナー用の自動ツールに工具なしで交換可能



マルチシャトルツールングプラットフォーム
ナット、スタッドやスペーサーのファスナーを上から圧入する場合に工具なしでマルチシャトルプレート交換可能。上下ツールとの芯合わせも不要。



ボトム自動供給装置
ナットを下側より自動供給し圧入する場合



ボトム自動供給Jフレームタイプ
比較的に小さい箱の内フランジにナットを下側より圧入する場合



Jフレーム
マニュアルツール26本セットのアイテム、Jフレーム用のツールと一緒に使用